

# راهکار هوشمند سازی کسب و کار (داشبوردهای مدیریتی)

جمع‌آوری داده‌ها از سراسر سازمان و تبدیل بلادرنگ آن‌ها به داشبوردهای مدیریتی



پگاه آفتاب؛ توسعه‌دهنده راهکارهای  
جامع نرم‌افزاری مرتبط با صنعت

رتبه ۱ شورای  
عالی انفورماتیک

////

+۲  
دهه سابقه

////

+۵۰  
راهکار نرم افزاری

**شرکت پگاه آفتاب** به عنوان مجموعه‌ای دانش بنیان مفتخر است که برای بیش از دو دهه محصولات و خدمات ارزشآفرینی را در حوزه‌های برنامه‌ریزی منابع سازمان (ERP)، مدیریت فرایندهای کسب‌وکار (BPMS)، مدیریت دارایی‌های فیزیکی (EAM) و نگهداری و تعمیرات (CMMS)، مدیریت کالا و قطعات یدکی و اتوماسیون صنعتی به کسب‌وکارهای بزرگ و متوسط در صنایع گوناگون ارائه کرده و در این مسیر موفق به دریافت **رتبه ۱ شورای عالی انفورماتیک** شده است.

بیش از دو دهه تجربه در توسعه، استقرار و پشتیبانی **راهکارهای مبتنی بر IT و IoT** برآمده از نیازهای حقیقی صنایع ایران، در کنار دانش فنی نیروی انسانی، تنوع و یکپارچگی راهکارها و توسعه محصولات با جدیدترین فناوری‌ها، پگاه آفتاب را به همراهی مطمئن نزد سازمان‌های پیشرو در تحول دیجیتال بدل ساخته است.

**راهکار هوش تجاری و داشبورد مدیریتی** (که نمایش خروجی طراحی و اجرای راهکار هوشمندسازی کسب‌وکار است) **پگاه آفتاب** طراحی شده تا با جمع‌آوری و پالایش داده‌های ثبت شده در سیستم‌های جامع سازمانی و دیگر نرم افزارهای مورد استفاده در سازمان، گزارش‌های مختلف و تصویرسازی داده‌های سازمان را برای شناسایی روندها ناپیدای سازمان عملیاتی سازد.

این راهکار **شاخص‌های کلیدی عملکرد کسب‌وکار (KPIs) و شاخص‌های کلیدی نتایج (KRI)** را در قالب داشبوردهای مختلف بنا به نیازهای مدیران سازمان در نقش‌های مختلف سازمانی از جمله مدیریت عامل، مدیران ارشد، مدیران میانی، راهبران و کاربران در بخش‌های مختلف از جمله منابع انسانی، مالی، تولید، اداری و ... فراهم می‌آورد.

سیستم داشبورد مدیریتی (هوش تجاری) پگاه آفتاب صرفاً یک نرم‌افزار، یک گزارش‌ساز پیشرفته یا یک پروژه موقت نیست بلکه **مجموعه‌ای از راهکارهای نرم‌افزاری و غیر نرم‌افزاری** است؛ که رویکرد و ابزارهایی را برای مدیریت انبوهی از داده‌های خام سازمان‌ها و قابل تحلیل کردن آنها را مهیا می‌سازد؛ تا در میان‌مدت و بلندمدت سازمان بتواند اطلاعات معنادار و دانش را از قلب داده‌های انبوه سازمان استخراج و استفاده کند.



داده‌های جمع‌آوری شده یا **برآمده از سیستم‌های یکپارچه سازمانی** هستند (به عنوان مثال از طریق سیستم ERP پگاه آفتاب)، یا از **راهکارهای نرم‌افزاری اختصاصی** (مانند نرم افزار نگهداری و تعمیرات پگاه آفتاب) و **سیستم‌های دیگر سازمان** قابل استخراج هستند و یا داده‌هایی هستند که از **فرایندهای اختصاصی هر سازمان** استخراج می‌شوند.

همچنین بخشی از این داده‌ها در مجموعه‌های تولیدی و صنعتی ممکن است از عملکرد ماشین‌آلات و تجهیزات استخراج شوند و به نوعی داده‌هایی هستند که در حوزه **اتوماسیون صنعتی** می‌گنجد که عمده راهکارهای هوشمندسازی کسب‌وکار به این داده‌های صنعتی توجه نمی‌کنند. اما پگاه آفتاب با توجه به تجربه فعالیت در حوزه صنایع تجهیزمحور در راهکار هوشمندسازی کسب‌وکار خود اهمیت فراوانی به این نوع از داده‌ها می‌دهد و قادر است اطلاعات تجهیزات و دارایی‌های فیزیکی سازمان‌ها را در قالب داشبوردهای مدیریتی و گزارش‌های کاربری کاملاً بصری در کنار سایر داده‌های حوزه‌های مالی، اداری، خدمات، پشتیبانی، منابع انسانی، فروش و غیره در اختیار مدیران صنعت و راهبران واحدهای صنعتی قرار بدهد.

۷۷٪

مدیران ارشد سازمان‌ها و شرکت‌ها احتمال موفقیت تصمیم‌های مبتنی بر داده را ۷۷ درصد بیشتر از حالت عادی می‌دانند. (Deloitte, 2019)

۷۳٪

۶۰ تا ۷۳ درصد داده‌های سازمان‌ها تحلیل نشده‌اند. (Accenture 2020)

۵۴٪

۵۴ درصد کسب‌وکارها بهره‌گیری از یک سیستم هوش تجاری ابری را مولفه‌ای بسیار مهم در ابتکارات آتی سازمانی می‌دانند. (Dresner, 2020)

۴۹٪

۴۹ درصد از سازمان‌های صنعت تولید قصد افزایش سالانه بودجه‌ی مربوط به سیستم هوش تجاری خود را دارند. (Dresner)

### ۳ دهه سابقه

پگاه آفتاب **۳ دهه سابقه** در پیاده‌سازی پروژه‌های هوش تجاری در حوزه‌های مختلف مالی، اداری، پشتیبانی، نگهداری و تعمیرات و اتوماسیون صنعتی را داراست.



### رویکرد فرایندی

رویکرد پگاه آفتاب در تمام پروژه‌های هوشمندسازی کسب‌وکار یک **رویکرد فرایندی** مبتنی بر سال‌ها تجربه در حوزه توسعه سیستم‌های فرایندی است.



### تنوع ابزارهای پیاده‌سازی

ما محدود به ابزار خاصی نیستیم و بر اساس نیاز و خواسته شما داشبوردهای مدیریتی را با ابزارهای Tableau، Power BI، Qlik و ابزارهای متن بار دیگر پیاده خواهیم کرد.

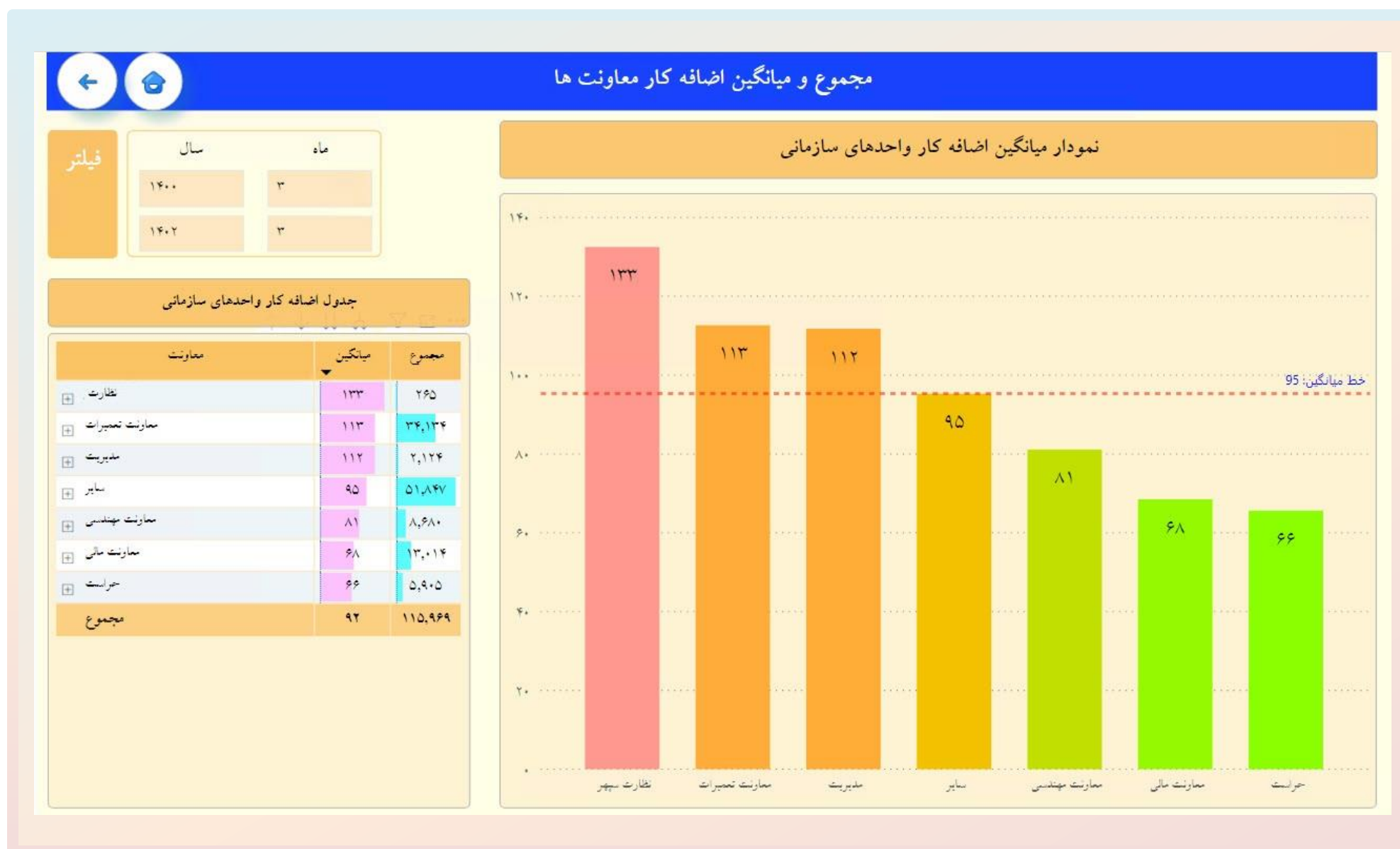


### پیاده‌سازی نیازهای خاص منظوره

با اتکا به دانش تیم هوش تجاری پگاه آفتاب آمادگی پیاده‌سازی نیازهای خاص منظوره سازمان‌ها و نهادهای مختلف را دارا هستیم.



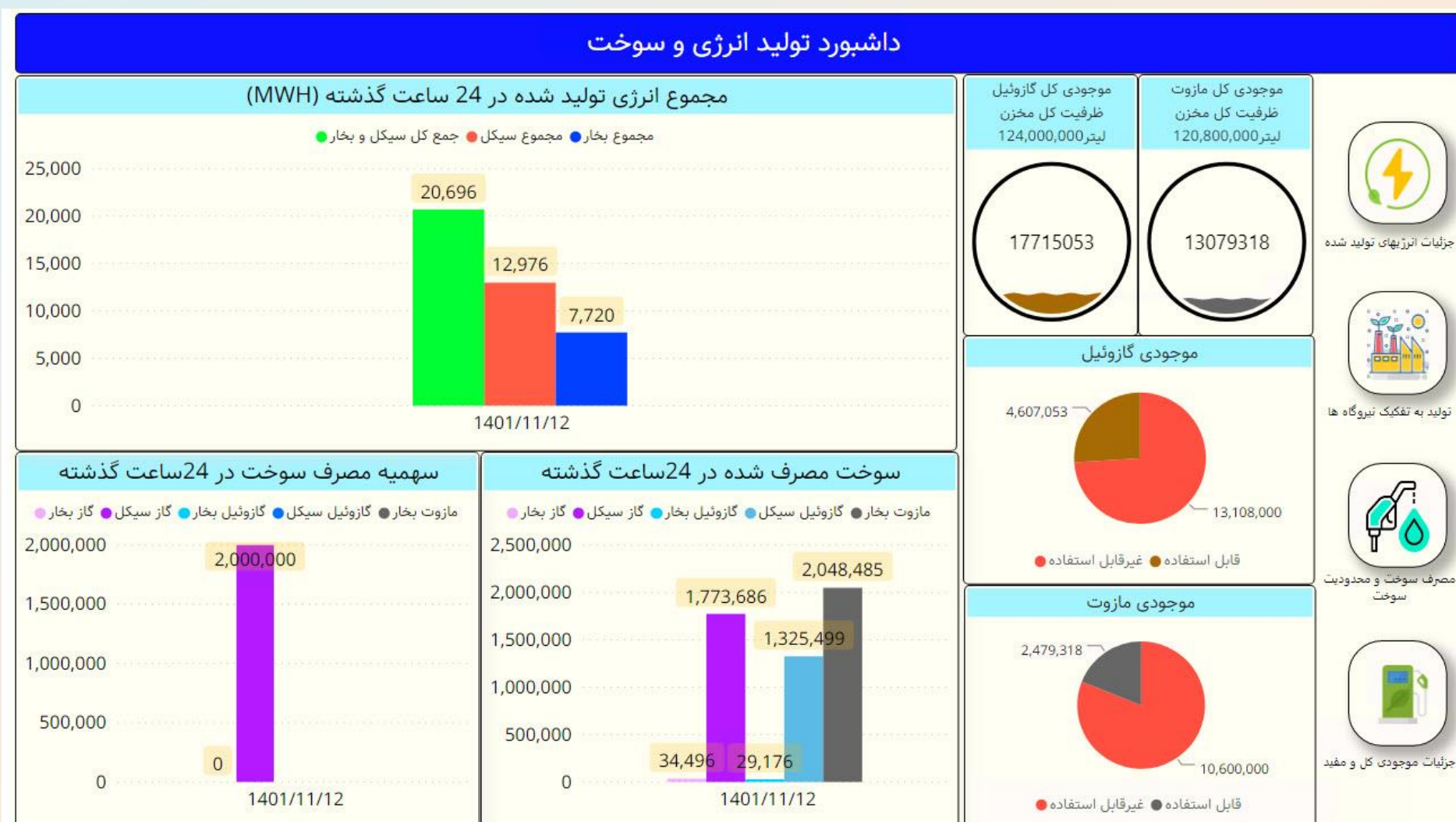
۱. داشبورد اضافه‌کار



این داشبورد که بر اساس اطلاعات حضور و غیاب طراحی شده به ازای واحدهای سازمانی و ساختار درختی و سلسله‌مراتبی سازمان، مجموع اضافه‌کار و میانگین اضافه‌کار هر واحد را بر اساس مبانی متفاوت اضافه‌کار (عادی، جایگزینی، شب‌کاری و ...) به نمایش می‌گذارد. این داشبورد این اجازه را می‌دهد تا مدیر **وضعیت اضافه‌کار از سطح واحدها تا اشخاص** را با اولویت‌ها و دستورالعمل‌ها تطابق دهد و از انحرافات جلوگیری کند.



۲. داشبورد آمار مصرف سوخت و انرژی



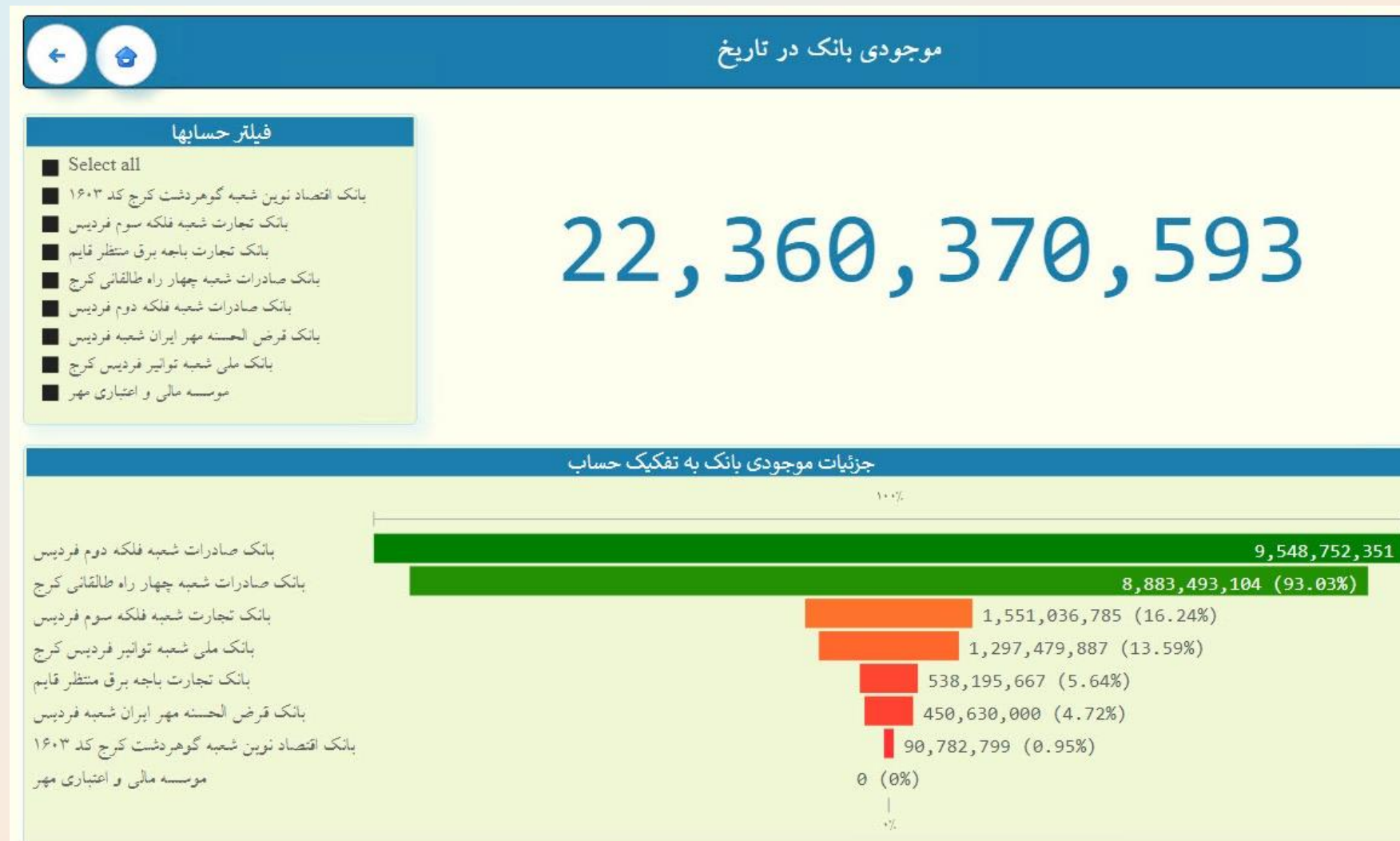
#### جزئیات انرژیهای تولید شده

تولید به تفکیک نیروگاه ها

#### جزئیات موجودی کل و مفید

این داشبورد بر اساس داده‌های استخراج‌شده از فرایندهایی است که توسط سازمان نیروگاه با استفاده از سیستم‌ساز فرایندی پگاه آفتاب پیاده‌سازی شده است. در این داشبورد مدیریتی داده‌های مربوط به آمار مصرف روزانه سوخت و انرژی جمع‌بندی شده و در بازهای زمانی سالانه، ماهانه، هفتگی و روزانه به نمایش گذاشته می‌شود. کارکرد اصلی این داشبورد جلوگیری از تکرار جمع‌بندی اطلاعات است.

۳. داشبورد موجودی بانک



وظیفه این داشبورد به حداقل رساندن پیچیدگی اخذ گزارش از دفاتر بانک، برای استخراج موجودی حساب‌های بانکی است تا به موجب آن مدیر مربوطه بدون نیاز به داشتن دسترسی به سیستم‌های حسابداری و یا استفاده از خروجی‌های استاندارد حسابداری، در لحظه از موجودی‌های حساب‌های مختلف خود نزد بانک‌های گوناگون اطلاع کسب کند؛ و با سطوح دسترسی قابل تعریف دسترسی به این اطلاعات را به سادگی تعریف کند.

۴. داشبورد پوشش موجودی کالاهای انبار

داشبورد انبار

بازگشت به داشبورد مدیریت



پوشش موجودی: ۱.۶۵ ماه

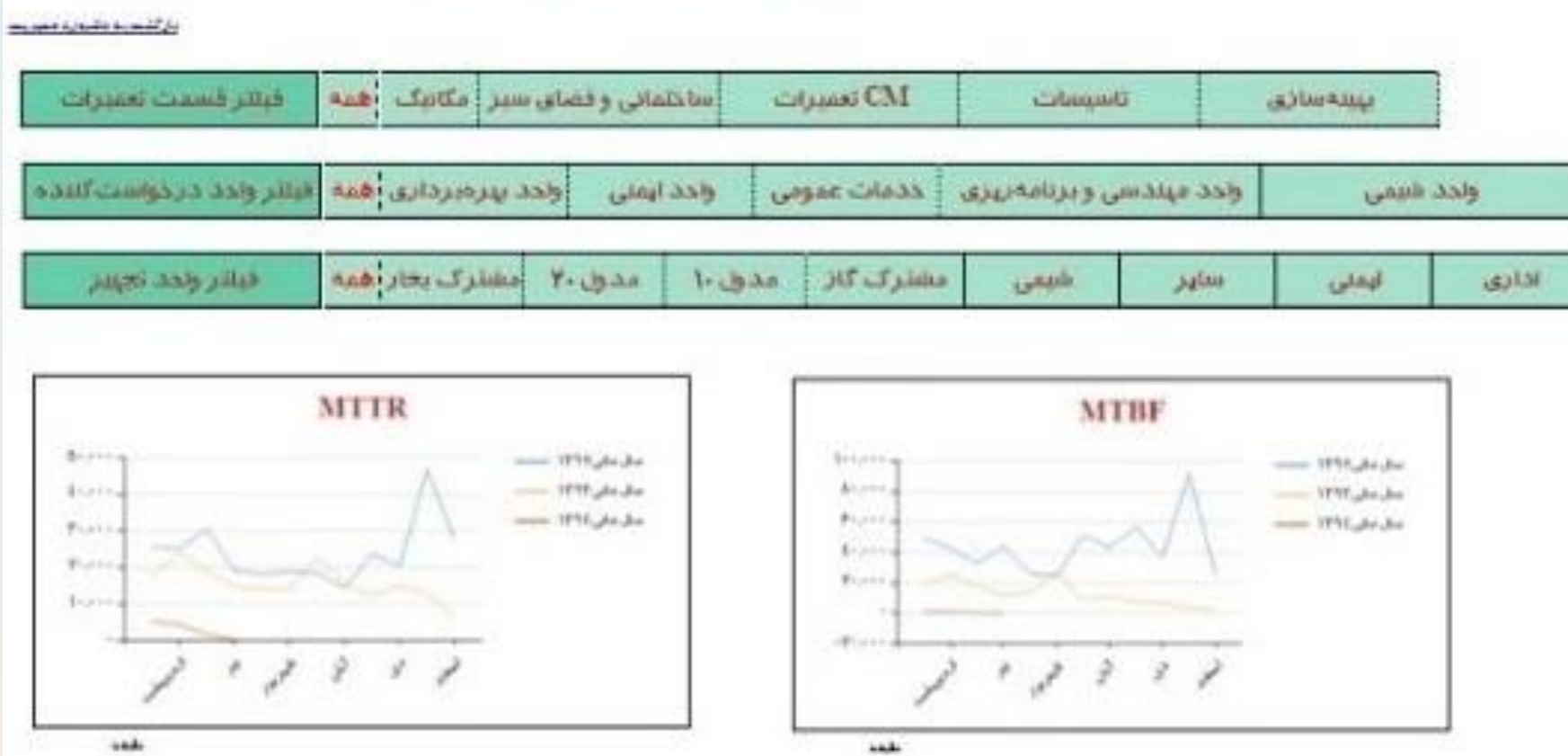
| تعیین نوع کالا   |
|------------------|
| همه              |
| غیرضروری انبارها |
| ضروری انبارها    |

این داشبورد با ترکیب اطلاعات میانگین مصرف کالاها در یک سال گذشته و موجودی هر کدام از کالاها، موجودی آن کالا به ماه را به نمایش می‌گذارد و این اطلاعات را با داده‌های موجود در موتور کنترل موجودی و وضعیت درجه اهمیت کالا ترکیب کرده و گزارشی تحلیلی و مدیریتی برای تصمیم‌گیری در خصوص پیگیری خرید و یا شارژ ارقام حیاتی و اضطراری تهیه می‌کند.

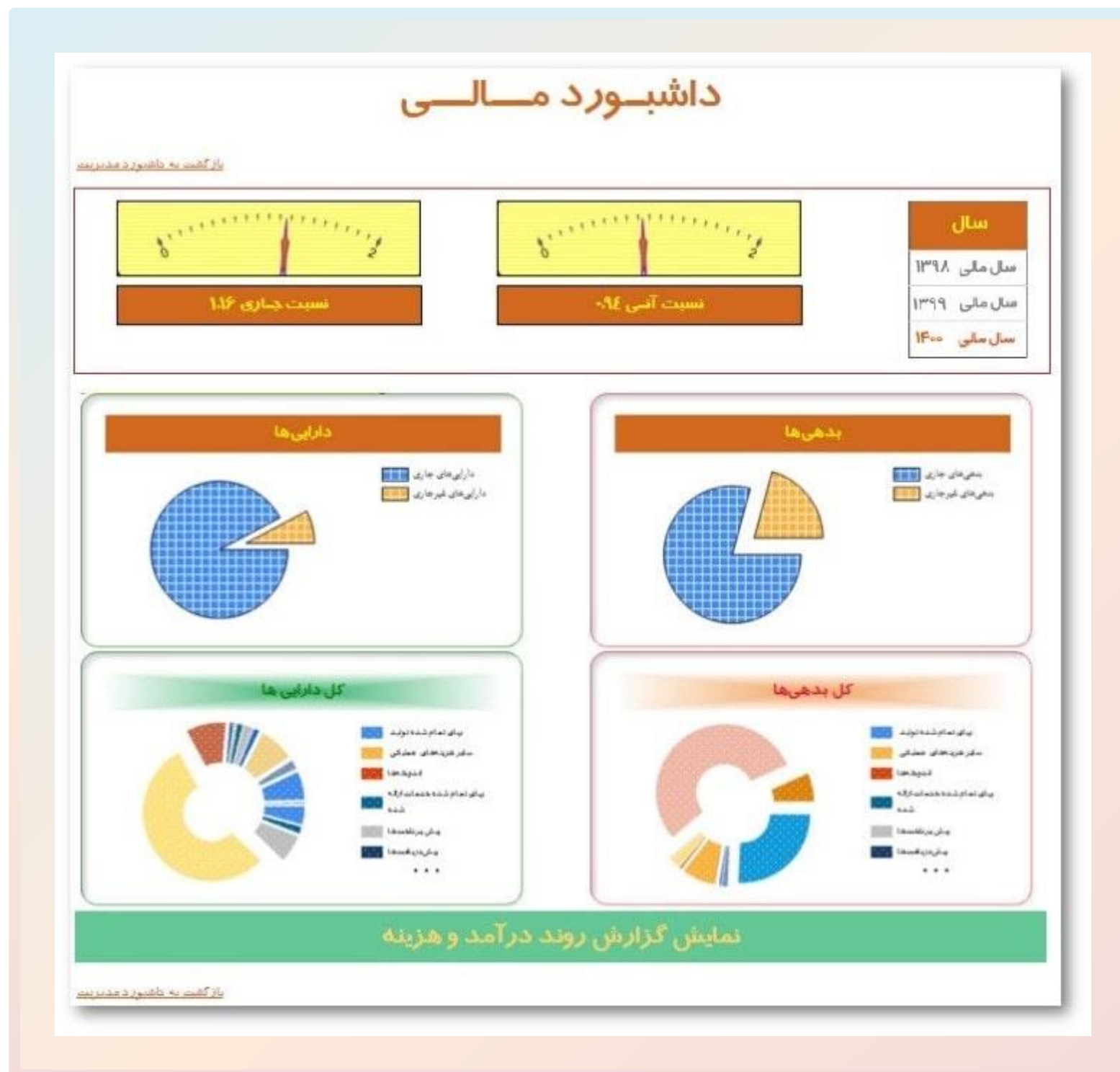
۵. داشبورد شاخص‌های نگهداری و تعمیرات

در این داشبورد شاخص‌های شناخته‌شده نگهداری و تعمیرات اعم از **MTTR**، **MTBF** و **Availability** به نمایش درآمده است. مدیران نگهداشت با استفاده از این داشبورد می‌توانند میزان این شاخص‌ها را بر اساس اجزای فعالیت‌های نگهداشت مشاهده کنند و با مقایسه این شاخص‌ها در بازه‌های مختلف، عملکرد کلاس تجهیزات، واحدها و فعالیت‌های نگهداشت را در سریع‌ترین زمان ممکن پایش کنند.

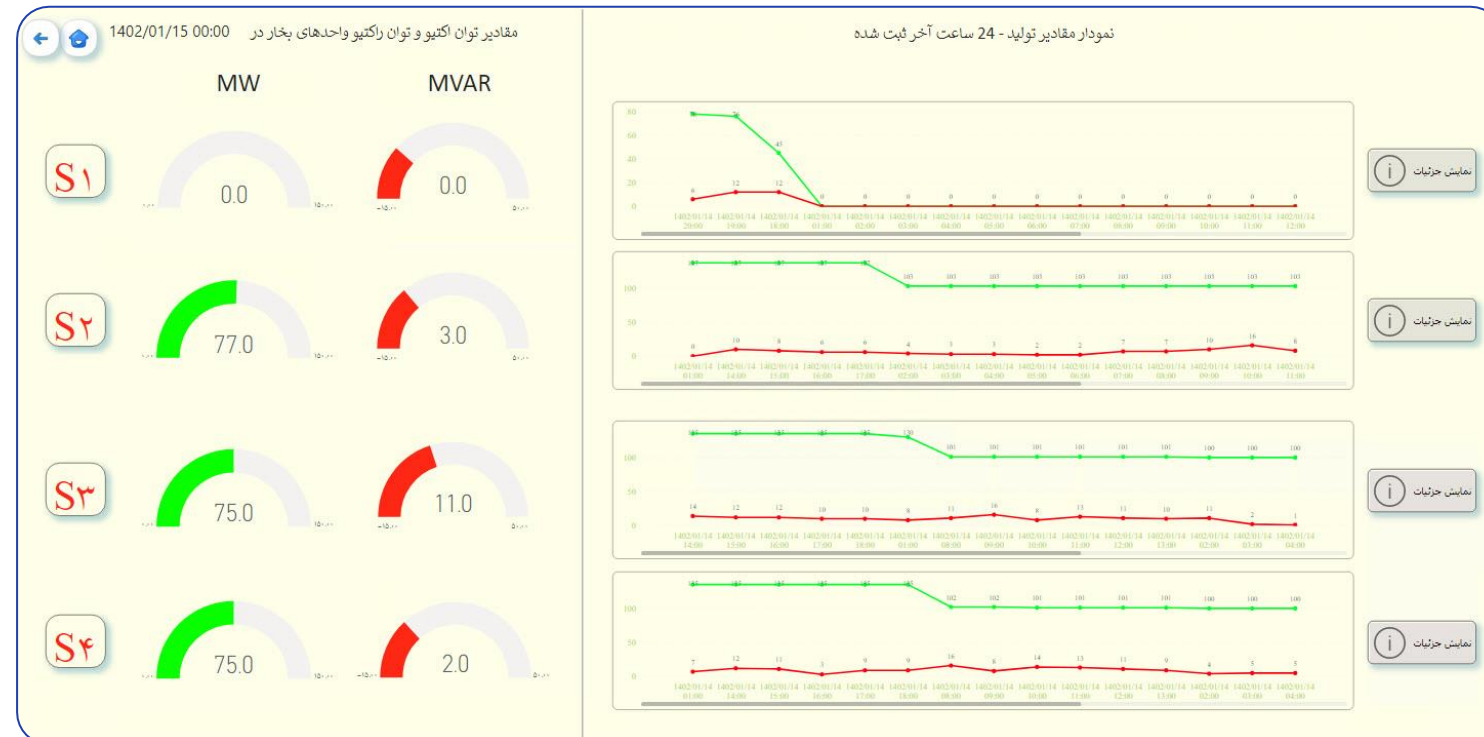
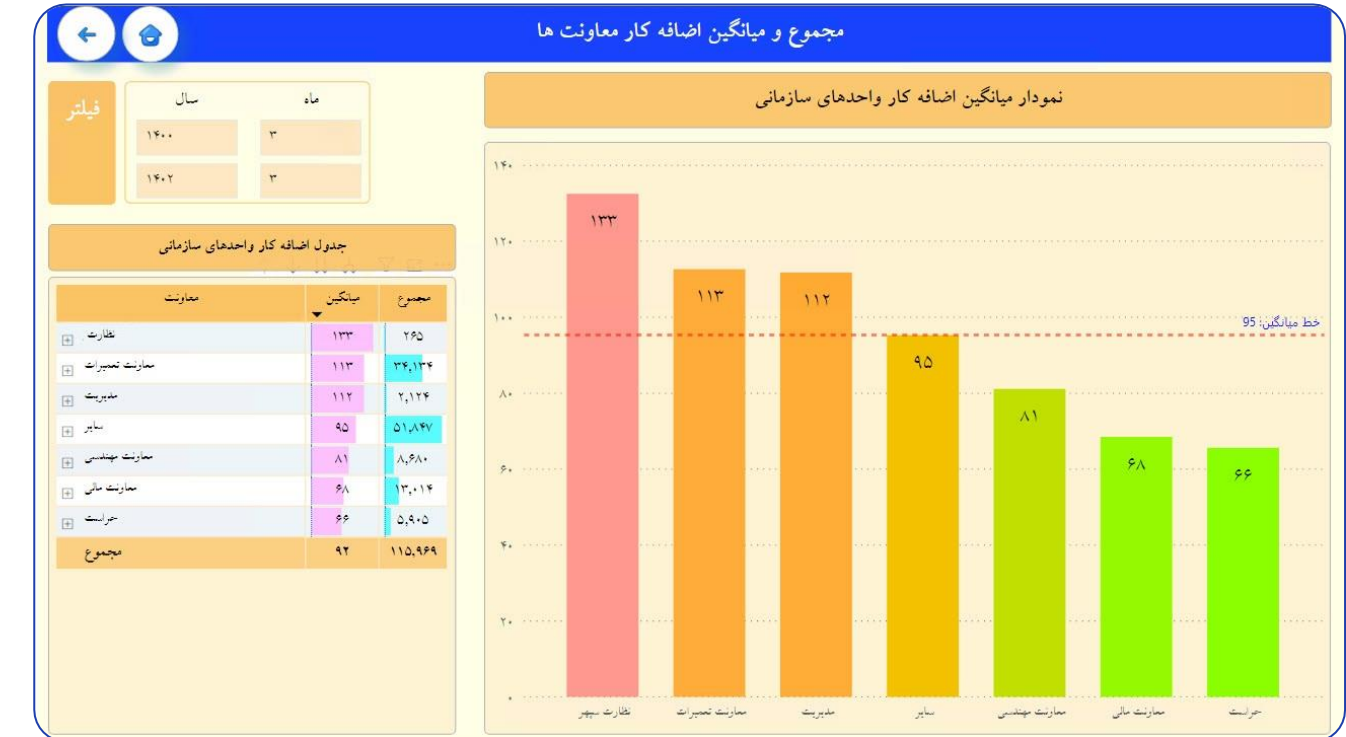
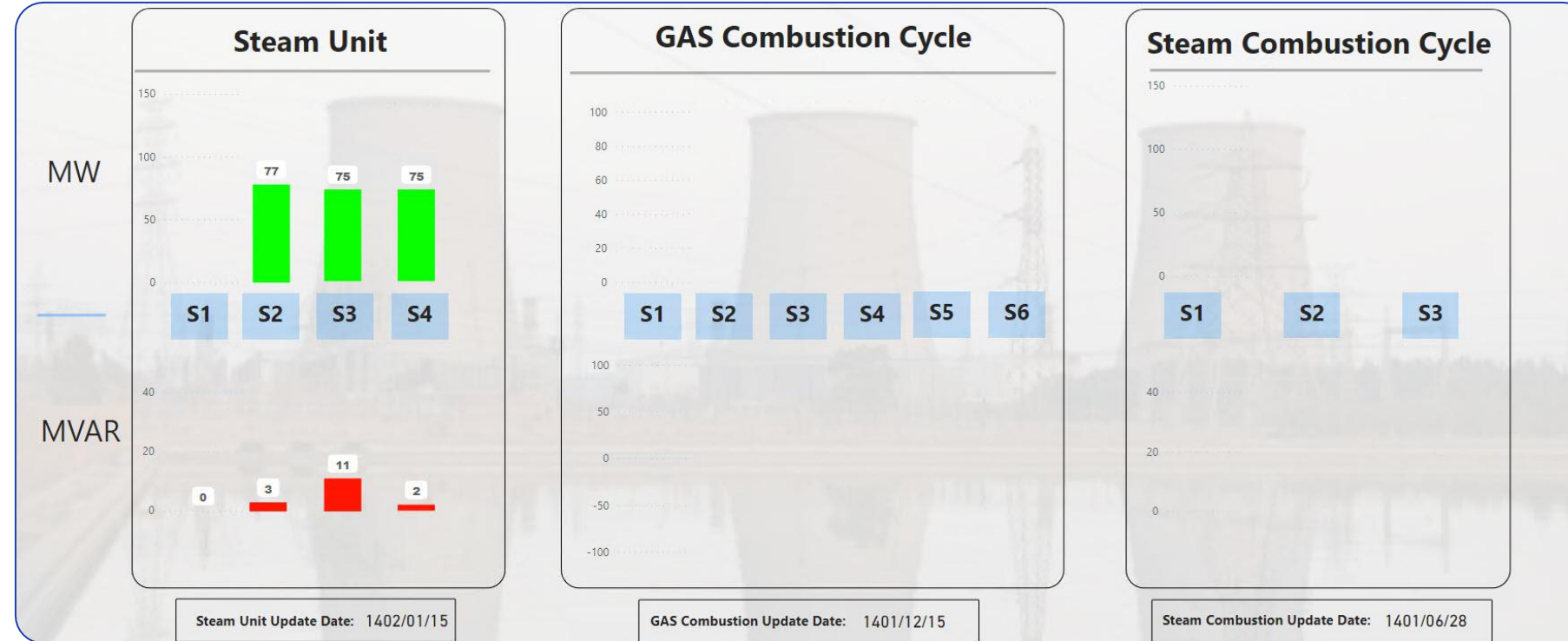
داشبورد نگهداری و تعمیرات



۶. داشبورد مالی



این داشبورد نسبت جاری، نسبت آبی، میزان بدهی‌های جاری به غیرجاری، میزان دارایی‌های جاری به غیر جاری، نمایش کل دارایی‌ها و بدهی به تفکیک انواع مختلف آن‌ها را با امکان تجزیه به پایین به نمایش می‌گذارد. کارکرد اصلی این داشبورد و گزارش‌ها که مخصوص مدیران رده میانی طراحی و اجرا شده است، **بینش بخشی به آن‌ها در مورد درآمدها و هزینه‌های سازمان** است.



**افراد حاضر**

| شماره کارت | شماره پرسنلی | نام و واحد سازمانی   | شیفت کاری                         | نام شرکت                         |
|------------|--------------|--|-----------------------------------|----------------------------------|
| 1,006      | 48885        | کریمی محمد - مدیر امور کنترل و نظارت بر بهره برداری بخار         | روزگار مدیران - رمضان             | شرکت مدیریت تولید برق مستقر قائم |
| 1,008      | 49113        | ناصرعقابی محمد - مدیر تعمیرات بخار                               | روزگار مدیران - رمضان             | شرکت مدیریت تولید برق مستقر قائم |
| 1,009      | 49114        | زرین کدر محمد رضا - رئیس اداره تعمیرات مکانیک ایزر دقیق و کنترل  | روزگار - رمضان                    | شرکت مدیریت تولید برق مستقر قائم |
| 1,010      | 49115        | راشقی فول احمد حمید - رئیس اداره کارگاههای صنایع                 | روزگار - رمضان                    | شرکت مدیریت تولید برق مستقر قائم |
| 1,011      | 49224        | اسفندیاری محمد رضا - کارشناس کارورز (تایپسایت)                   | روزگار - رمضان                    | شرکت مدیریت تولید برق مستقر قائم |
| 1,013      | 49226        | شورزنده حمزه - کارشناس سبزر                                      | روزگار - رمضان                    | شرکت مدیریت تولید برق مستقر قائم |
| 1,015      | 49228        | هاشم پور محمد امین - کارشناس پایش وضعیت                          | روزگار - رمضان                    | شرکت مدیریت تولید برق مستقر قائم |
| 1,016      | 49230        | رضاییان علی اصغر - اپراتور مسئول تعقیب خانه و نشیبه خانه         | چهار برادری D چهار شیفته 12 ساعتی | شرکت مدیریت تولید برق مستقر قائم |
| 1,018      | 49236        | اکبری ننگه دانه احمد - رئیس اداره مدارکات داخلی و قرار دادها     | روزگار - رمضان                    | شرکت مدیریت تولید برق مستقر قائم |
| 1,020      | 49232        | جعفاری محمد - اپراتور مسئول توربین                               | چهار برادری D چهار شیفته 12 ساعتی | شرکت مدیریت تولید برق مستقر قائم |
| 1,022      | 49237        | دجوان مهداب - کارشناس حسابرس داخلی                               | روزگار - رمضان                    | شرکت مدیریت تولید برق مستقر قائم |
| 1,026      | 49217        | تعمیری مسعود - اپراتور تعمیرات مکانیک                            | چهار برادری B چهار شیفته 12 ساعتی | شرکت مدیریت تولید برق مستقر قائم |
| 1,028      | 49216        | عرب آسدی حسین - رئیس اداره تعمیرات مکانیک تایپسایت شیمی و بهداشت | روزگار - رمضان                    | شرکت مدیریت تولید برق مستقر قائم |
| 1,034      | 49228        | علیم مهدی - کارشناس اتاق فرمان سیکل ترکیب                        | چهار برادری B چهار شیفته 12 ساعتی | شرکت مدیریت تولید برق مستقر قائم |
| 1,055      | 49238        | کهنسویی حمید - تکنسین تعمیرات سیستمهای آلواگ و اندازه گیری       | روزگار - رمضان                    | شرکت مدیریت تولید برق مستقر قائم |
| 1,056      | 49237        | قربانی مهدی - رئیس دفتر مدیرعامل                                 | روزگار مدیران - رمضان             | شرکت مدیریت تولید برق مستقر قائم |
| 1,058      | 49021        | دانشوری محمد - اپراتور تصدیه تعقیب خانه و نشیبه خانه             | چهار برادری D چهار شیفته 12 ساعتی | شرکت مدیریت تولید برق مستقر قائم |
| 1,067      | 49231        | امامی پور دانه - تکنسین تعمیرات مکانیک ایزر دقیق و کنترل         | روزگار - رمضان                    | شرکت مدیریت تولید برق مستقر قائم |

### داشبورد مدیریتی نیروگاه

موجودی بانک

۲۲,۳۶۰,۳۷۰,۵۹۳

میلید - ریال

تعداد افراد حاضر

۴۱۳

نفر

مجموع اضافه کار

۲۹,۳۵۲

از ابتدای سال تا پایان ماه قبل  
اضافه کار - ساعت

مقادیر لحظه‌ای توان اکتیو و توان راکتیو واحدهای بخار، بخار سیکل ترکیبی و گاز سیکل ترکیبی

| Units          | Cycle Combustion |    |    |                  |     |     |     |     | Steam Units |                  |     |     |     |
|----------------|------------------|----|----|------------------|-----|-----|-----|-----|-------------|------------------|-----|-----|-----|
|                | C1               | C2 | C3 | G11              | G12 | G13 | G14 | G15 | G16         | S1               | S2  | S3  | S4  |
| Active(MW)     | 79               | 38 | 78 | 87               | 88  | 0   | 91  | 88  | 89          | 0                | 137 | 136 | 136 |
| ReActive(Mvar) | 35               | 14 | 35 | 34               | 36  | 0   | 34  | 34  | 31          | 0                | 17  | 15  | 16  |
| Date Time      | 1402/02/20 11:00 |    |    | 1402/02/20 11:00 |     |     |     |     |             | 1402/02/20 11:00 |     |     |     |

### مقادیر توان اکتیو و توان راکتیو واحد یک بخار

| تاریخ            | توان اکتیو | توان راکتیو |
|------------------|------------|-------------|
| 1402/01/15 00:00 | 0.00       | 0.00        |
| 1402/01/14 23:00 | 0.00       | 0.00        |
| 1402/01/14 22:00 | 0.00       | 0.00        |
| 1402/01/14 21:00 | 0.00       | 5.00        |
| 1402/01/14 20:00 | 78.00      | 6.00        |
| 1402/01/14 19:00 | 76.00      | 12.00       |
| 1402/01/14 18:00 | 45.00      | 12.00       |
| 1402/01/14 17:00 | 0.00       | 0.00        |
| 1402/01/14 16:00 | 0.00       | 0.00        |
| 1402/01/14 15:00 | 0.00       | 0.00        |
| میانگین          | 107.33     | 7.37        |

از تاریخ: 1400 1 1

تا تاریخ: 1402 12 31

بازگشت

### مقادیر توان اکتیو و توان راکتیو واحدهای گازی سیکل ترکیبی در 1401/08/12

|      | S1   | S2  | S3  | S4  | S5  | S6  |
|------|------|-----|-----|-----|-----|-----|
| MW   | 5.0  | 5.0 | 5.0 | 5.0 | 2.0 | 2.0 |
| MVAR | 53.0 | 5.0 | 5.0 | 5.0 | 2.0 | 7.0 |

نمایش جزئیات

### مقادیر توان اکتیو و توان راکتیو واحدهای بخار در 1401/06/27 04:00

MW

S1: 4.0

S2: 4.0

S3: 4.0

MVAR

S1: 8.0

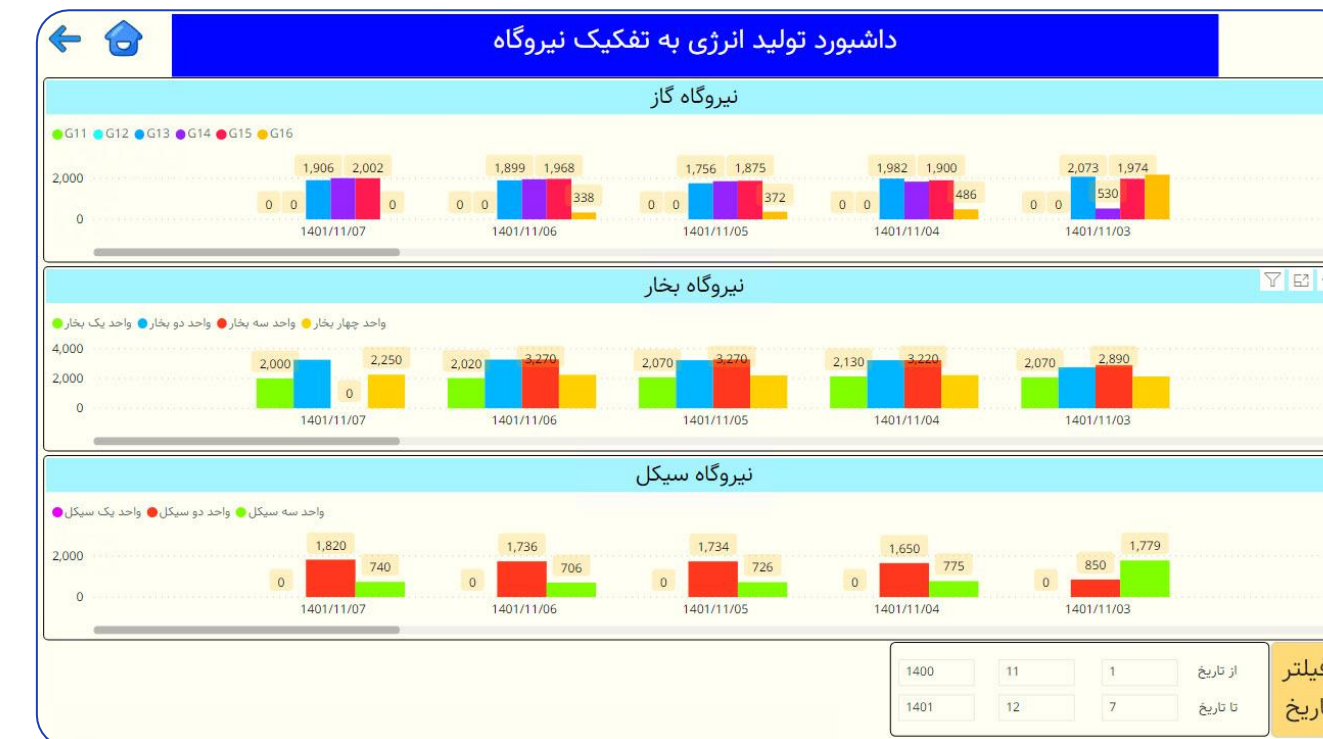
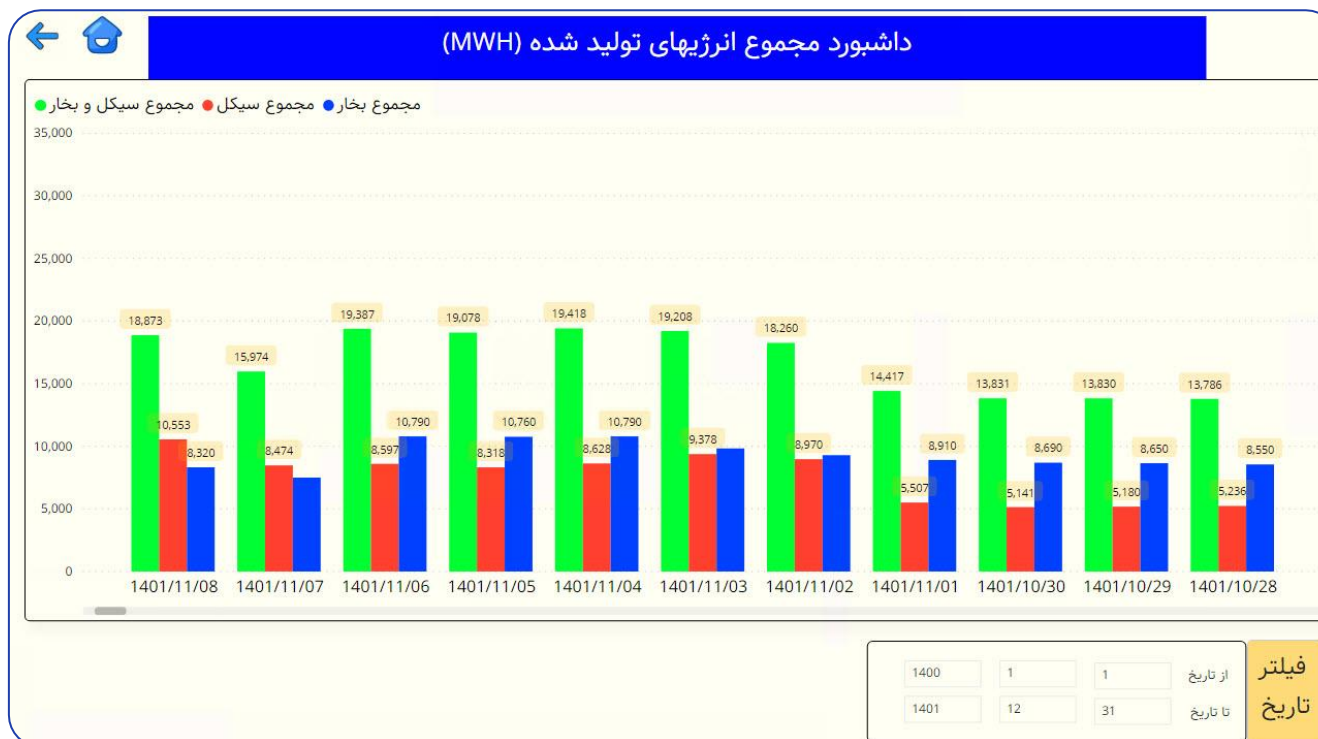
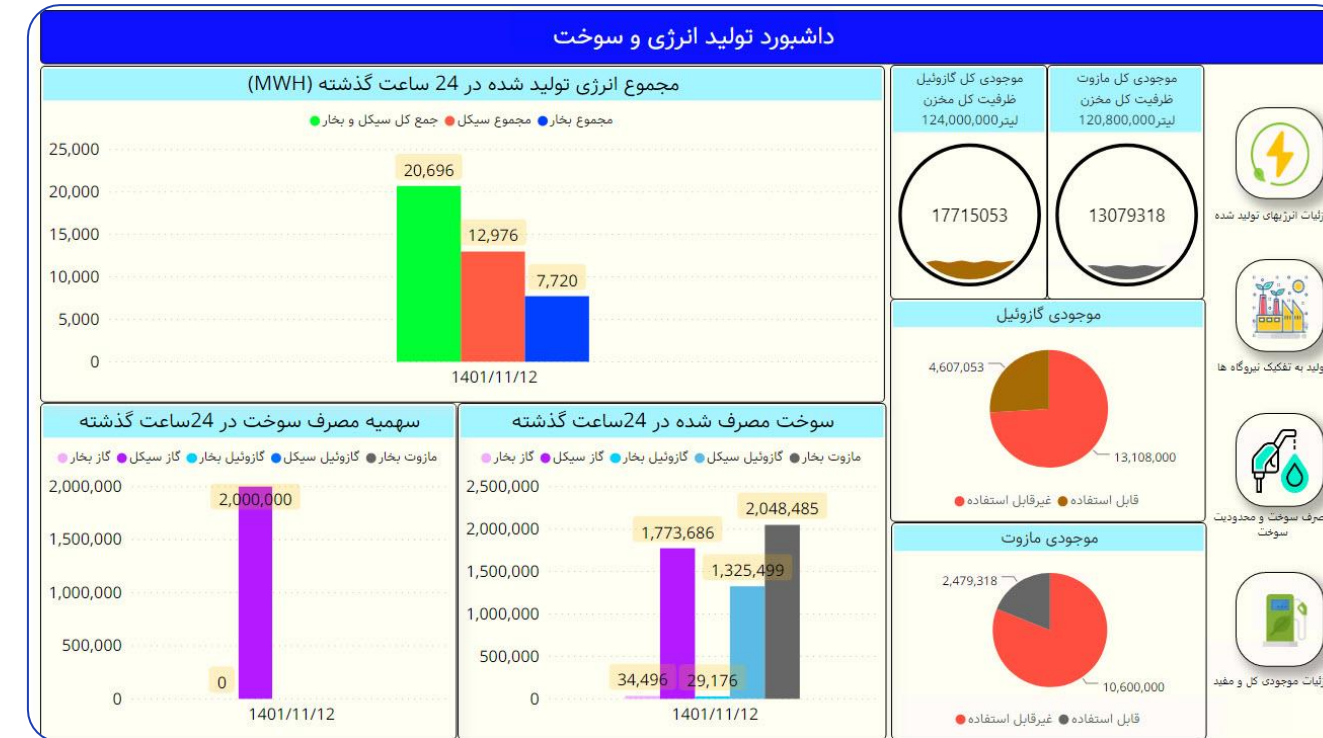
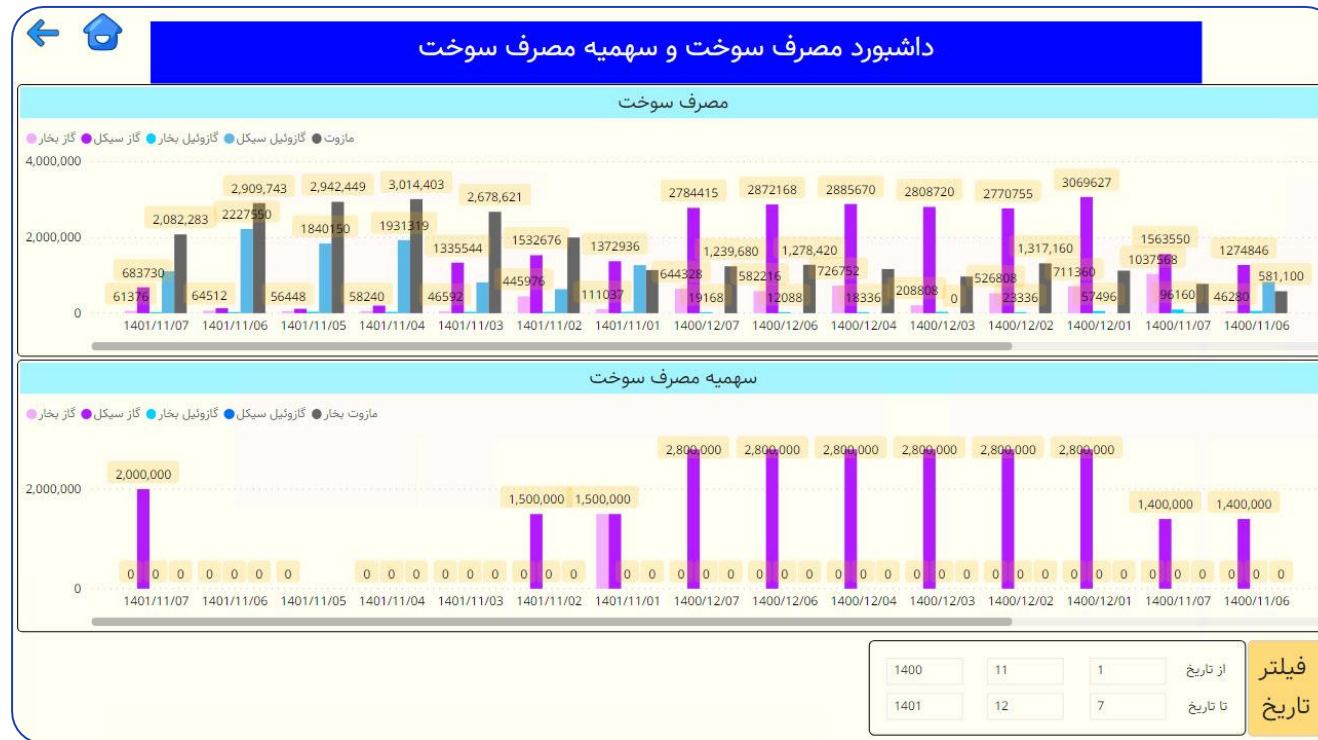
S2: 1.0

S3: 1.0

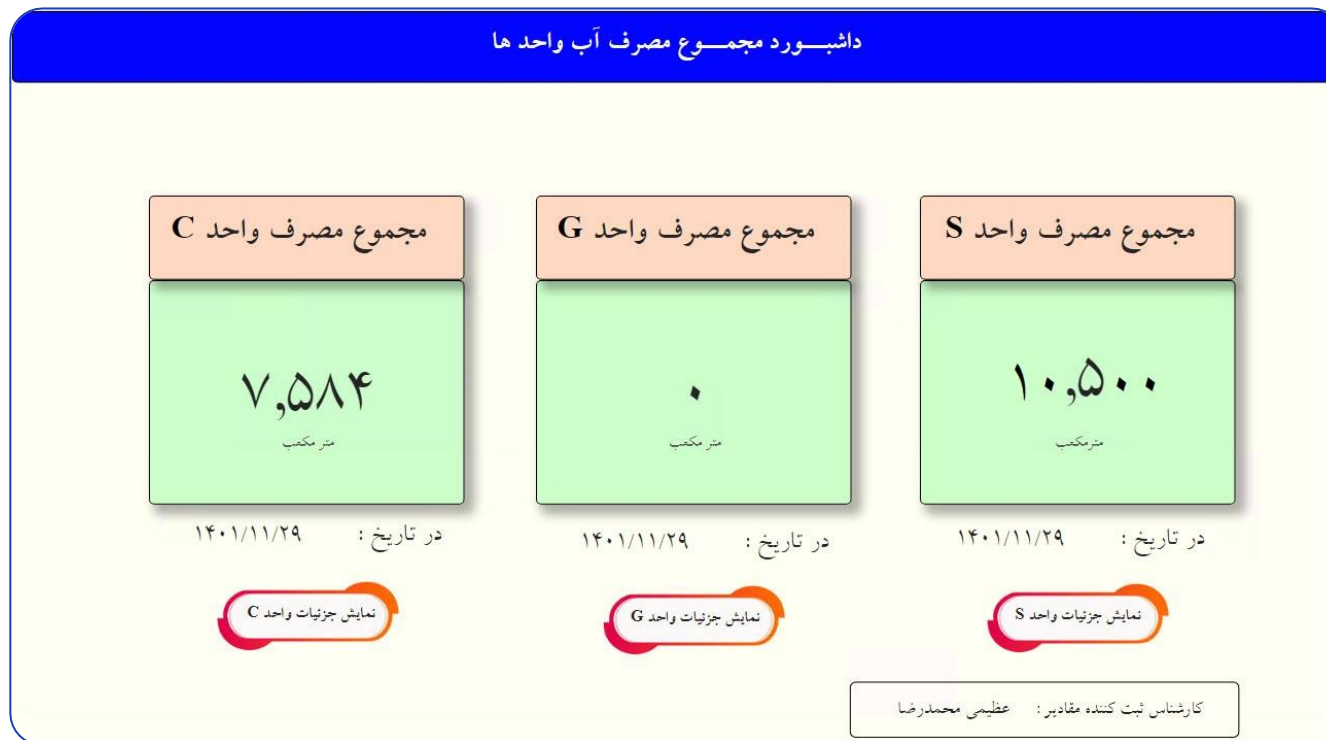
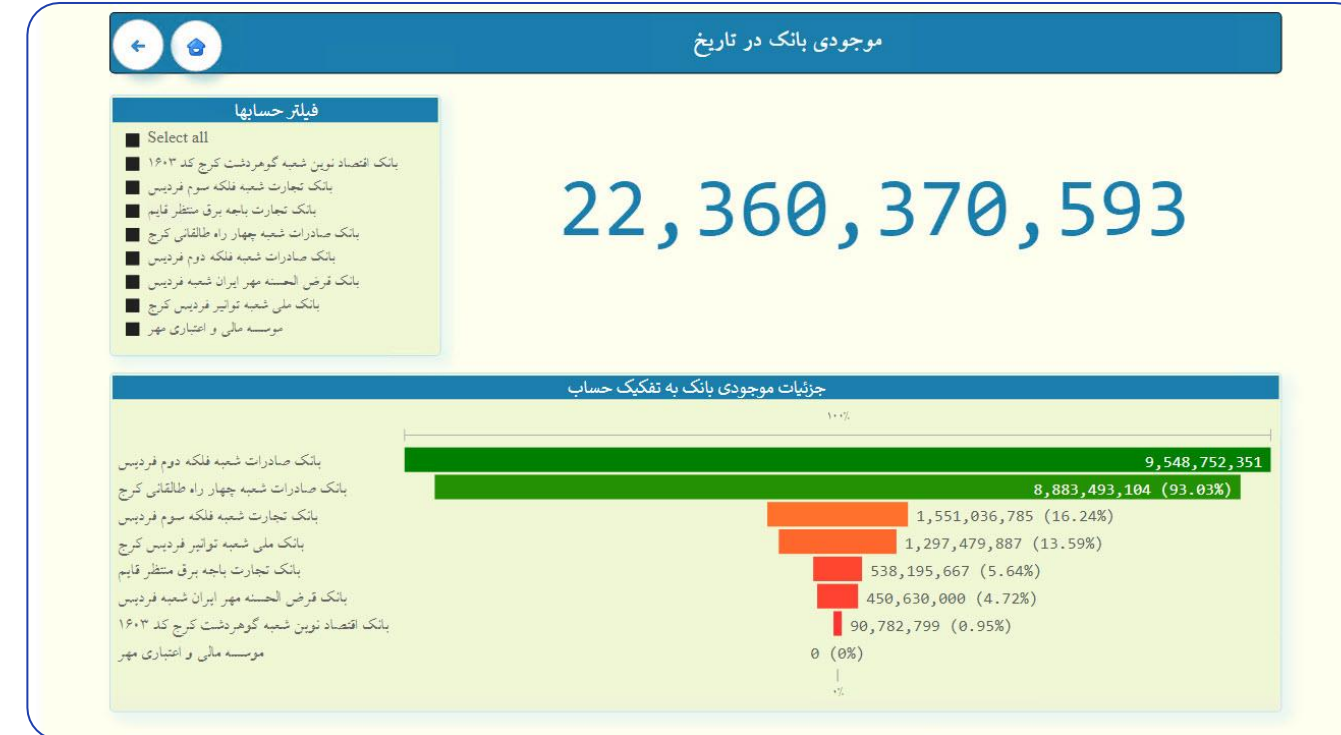
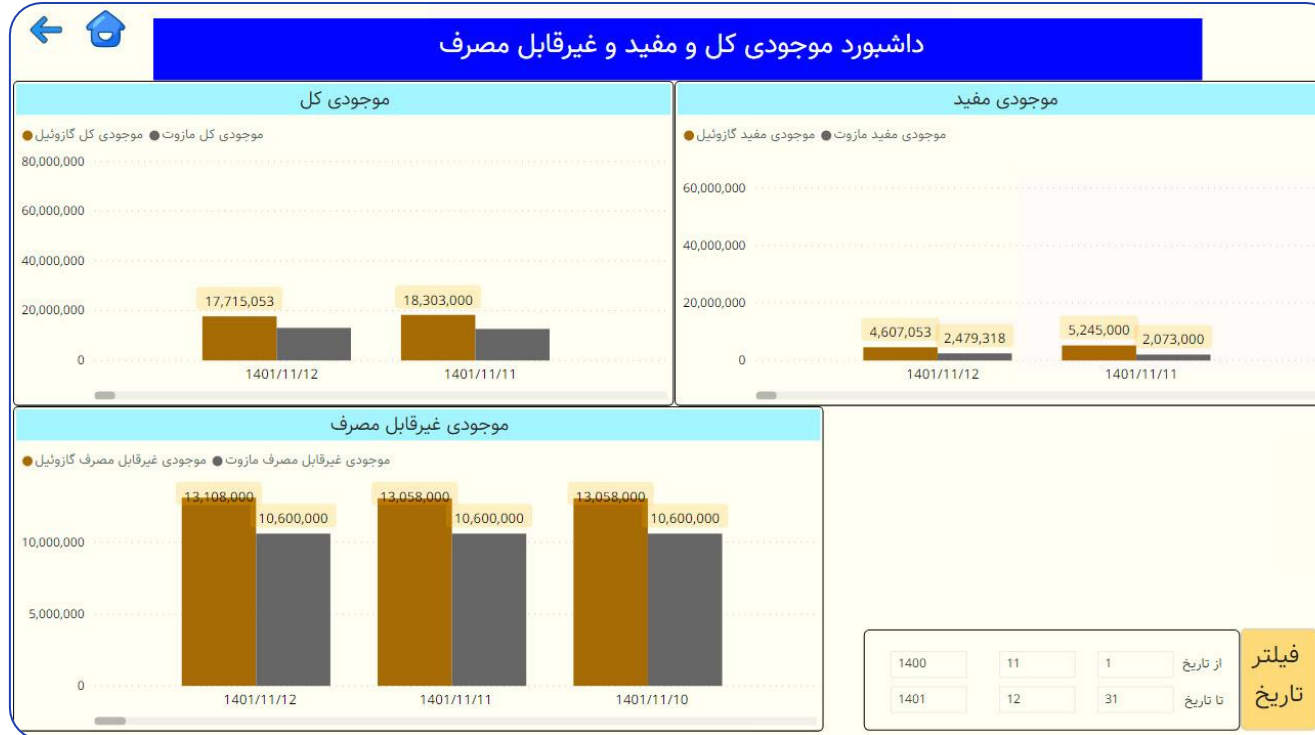
| تاریخ و ساعت     | کنترل رکتور یک | کنترل رکتور دو | کنترل رکتور سه | کنترل رکتور چهار | کنترل رکتور پنج | کنترل رکتور شش |
|------------------|----------------|----------------|----------------|------------------|-----------------|----------------|
| 1401/06/28 04:00 | 12             | 5              |                |                  |                 |                |
| 1401/06/28 03:00 | 36             | 55             |                |                  |                 |                |
| 1401/06/28 02:00 | 52             | 55             |                |                  |                 |                |
| 1401/06/28 01:00 | 2              | 55             |                |                  |                 |                |
| 1401/06/27 23:00 | 25             | 10             | 25             | 55               |                 |                |
| 1401/06/27 04:00 | 4              | 8              | 4              | 1                | 4               | 1              |

از تاریخ: 1400 1 1

تا تاریخ: 1402 12 31









**جایی برای نگرانی نیست.** پگاه آفتاب در تمام طراحی و پیاده‌سازی و پشتیبانی سیستم داشبوردهای مدیریتی همراه شما خواهد بود.

ابتدا از تبیین نیازها و شناسایی و بازطراحی فرایندهای کسب‌وکار شما شروع خواهیم کرد و در ادامه با تعریف شاخص‌های کلیدی عملکرد دقیق و تجسم‌بخشی داده‌ها، داشبوردهای سفارشی‌سازی‌شده بخش‌های مختلف کسب‌وکار شما پیاده‌سازی شده و به بهره‌برداری می‌رسد.

پس از پایان استقرار هم شما را تنها نخواهیم گذاشت و تیم پشتیبانی پگاه آفتاب آماده پاسخگویی به هر نیاز شما است.

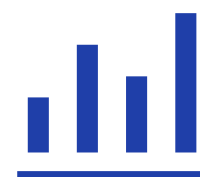
### ۱. شناسایی منابع

گام نخست در طراحی یک داشبورد مدیریتی کارآمد **شناسایی فرایندها، تبیین و بهینه‌سازی آن‌ها** است. تیم فرایند پگاه آفتاب با تجربه پیاده‌سازی مدیریت فرایند در ده‌ها سازمان ابتدا به سراغ فرایندهای شما خواهند رفت تا هیچ مانعی در کار نباشد.



### ۲. تعریف KPIها و KRIها

شاخص‌های کلیدی عملکرد قلب تپنده سیستم داشبورد مدیریتی هستند. KPIهای صنعت و کسب‌وکار شما را با کمک متخصصان کسب‌وکار استخراج و یک **منظر یکپارچه از داده‌ها** که نمایشگر وضعیت کلی کسب‌وکار و بخش‌های مختلف آن باشد را ارائه می‌دهیم.



### ۳. تجسم بخشی به داده‌ها

با تجسم بخشی داده‌ها **فرایند تبدیل داده‌ها و KPIها به اطلاعاتی بصری** آغاز می‌شود. فرایندی که پگاه آفتاب طی آن اطلاعات را در قالب نمودارها و فرمت‌های تصویری مختلف آماده می‌کند تا کاربر نهایی در یک نگاه به درک سریع و آسانی از اطلاعات مورد نیاز برسد.



### ۴. طراحی و پیاده‌سازی داشبورد

در نهایت **داشبوردها پدیدار می‌شوند**. داشبوردهایی که به مدیران قدرت می‌دهند تا هوش تجاری را درک کرده و از هوش تجاری برای تصمیم‌گیری آگاهانه‌تر استفاده کنند. در این گام قادر خواهید بود در سریع‌ترین زمان ممکن به اطلاعات مورد نیاز خود دسترسی داشته باشید.





نیروگاه بخار اصفهان



نیروگاه شهید سلیمی نکا



نیروگاه شهید منتظر قائم



نیروگاه شازند



نیروگاه شوباد کهنوج



نیروگاه پرنده



شرکت مدیریت تولید برق کرمان



نیروگاه بعثت



نیروگاه قم



نیروگاه شهید بهشتی لوشان



نیروگاه گازی ری



نیروگاه بخار بندرعباس

۰۲۱-۸۸۵۳۹۶۳۵-۸

تهران، خیابان استاد مطهری، خیابان میرعماد، نبش کوچه نهم، پلاک ۲۰، واحد ۶

w w w . p e g a h e a f t a b . c o m



| p e g a h e a f t a b